

GELEIRAS E TORRES DEL PAINE

CRUZEIRO E AVENTURA

MAR E TERRA PATAGÔNICA
PROGRAMA DE 7 DIAS - 6 NOITES



SKORPIOS

Glaciares en Patagonia
CHILE



CRUZEIROS SKORPIOS

TEMPORADA 2020-2021

WWW.SKORPIOS.CL • SKOINFO@SKORPIOS.CL

INICIO





GELEIRAS E TORRES DEL PAINE

Cruzeiros Skorpios lhe oferece a maravilhosa possibilidade de navegar na Rota Kaweskar com Cruzeiros de 3 noites através de arquipélagos, ilhas e canais rumo aos glaciares do Campo de Gelo Sul, com 3 noites de aventura no Hotel Río Serrano ou Hotel Remota, para visitar o Parque Nacional Torres do Paine com programas de expedição incríveis.

TEMPORADA DESDE OUTUBRO 2020 A ABRIL 2021

A partir de
USD **3.453**

Valor por Pax • M/N Skorpios III • Hotel Río Serrano

Em Navio Skorpios III: Base duplo Cuberta Atenas
Em Hotel Río Serrano: Base dormitorio duplo superior

VALOR CORRESPONDENTE A TEMPORADA BAIXA

HOTEL RIO SERRANO

A partir de
USD **3.027**

Valor por Pax • M/N Skorpios III • Hotel Remota

Em Navio Skorpios III: Base duplo Cuberta Atenas
Em Hotel Remota: Base dormitorio duplo superior

VALOR CORRESPONDENTE A TEMPORADA BAIXA

HOTEL REMOTA

www.skorprios.cl



LUGARES ▶

PROGRAMA ▶

HOTEL RIO SERRANO ▶

TARIFAS ▶

HOTEL REMOTA ▶

TARIFAS ▶

CONDIÇÕES ▶



Glaciares en Patagonia
CHILE

GELEIRAS NO CAMPO DE GELO SUL

Navegar pelos glaciares do Campo de Gelo Sul é uma experiência que cativa e motiva todas as pessoas que gostam de explorar lugares virgens e únicos. Esta rota oferece a maior quantidade de geleiras para ver, explorar e contemplar, navegando entre icebergs ou simplesmente caminhando sobre uma "morena glacial" (acumulação



de fragmentos de rochas transportadas pelas geleiras). A região de Campo de Gelo Sul e a de Campo de Gelo Norte são consideradas a terceira reserva de água doce do planeta. É uma oportunidade única de ver os últimos vestígios da glaciação, com um serviço personalizado a bordo da Navio Skorprios III, que navega nesta rota, chegando ao interior destas geleiras e fiordes.

PARQUE NACIONAL TORRES DEL PAINE-NATALES

Combinar Campo de Gelo Sul com Torres do Paine é a Melhor alternativa para conhecer e descansar nesta região Patagônica. Este Parque Nacional do Chile fica a 115 km ao norte da cidade de Puerto Natales e foi declarado reserva mundial pela UNESCO. É um dos destinos preferidos e mais solicitados pelos turistas em razão de seu grande



cenário de belezas naturais. Não há palavras para descrever a sensação de liberdade e de ar puro neste emblemático lugar. Suas imponentes Torres, seus grandes lagos rodeados de vegetação nativa, sua fauna abundante, como nhandu, condores, raposas, pumas ou "guanacos" ficarão como lembranças de uma vivência inesquecível. Este programa combina as duas mais importantes belezas naturais da Patagônia... Venha vivê-la com a máxima intensidade.



[PROGRAMA](#)

[HOTEL RIO SERRANO](#)

[TARIFAS](#)

[HOTEL REMOTA](#)

[TARIFAS](#)

[CONDIÇÕES](#)



PROGRAMA GELEIRAS E TORRES DEL PAINE

3 noites de Cruzeiro e 3 noites de Aventura no Parque Nacional Torres del Paine

DIA 1: A partir das **16:00 hrs.** Recepção de passageiros. **17:15 hrs.** Reuniao com todos os passageiros e parte da tripulação onde falaremos sobre a segurança do navio e indicações locais. Entre **17:30 e 18:00 hrs.** Zarpe desde Puerto Natales, navegação por canais patagônicos, Angostura Kirke, canais Morla Vicuña, Unión, Collingwood e Sarmiento.

DIA 2: 08:00 hrs. Chegada a Geleira Amalia. O navio se aproxima a geleira. Vista panorâmica desde o navio. **09:00 hrs.** Desembarque em uma praia proxima para realizarmos caminhada por terra, vegetação e rochas, chegaremos a um mirante para poder apreciar esta bela geleira. **10:30 hrs.** Inicia a navegação ate a geleira El Brujo. **13:45 hrs.** Chegada a geleira El Brujo, se as condições meteorológicas e de gelo permitirem, poderemos descer para ver a geleira desde uma rocha mais proxima. **15:00 hrs.** Zarpe ate o espectacular Fiordo Calvo. **17:10 hrs.** Chegada ao Fiordo Calvo, ali realizaremos um passeio especial atraves de um barco especializado em romper gelos, chamado Capitan Constantino, visitaremos as geleiras Fernando, Capitao Constantino, Alípio, entre outros. **20:00 hrs.** Navegação ao Fiordo das Montanhas.

DIA 3: 09:00 hrs. Visita ao Fiordo das Montanhas, onde poderemos observar quatro geleiras, que deslizam para baixo das montanhas desde a Cordilheira Sarmiento para o mar, estando dois deles em nossa bitácora. **09:30 hrs.** Visita a Geleira Alsina, desembarque em nossos botes para explorar uma pequena bahía e sua vistosa geleira onde apreciaremos sua beleza e suas enormes montanhas que o rodeiam. **10:30 hrs.** Regresso ao Skorpios III. Seguiremos navegando em direção ao Fiordo de Las Montanhas rumo a Geleira Bernal. **11:15 hrs.** Desembarque na geleira. A caminhada começa no meio de uma pequena floresta nativa, em seguida, atravessaremos um caminho através de um pequeno lago de água de degelo, continuaremos a caminhada sobre as morenas frontais e laterais, até chegarmos a frente da geleira. A partir dali teremos a oportunidade de tocar nos gelos e observar a fase de termino de uma geleira ate atingir o mar. **12:45 hrs.** Retorno dos passageiros ao navio, enquanto isto faremos nosso abastecimento de água em uma fonte pura e natural atraves de uma cachoeira. Esta água é consumida a bordo para todos os serviços do navio. **14:00 hrs.** O Navio Skorpios III, continua a navegar ao Fiordo das Montanhas, e ali, poderemos avistar atraves do navio as geleiras Herman e Zamudio. **17:45 hrs.** Chegaremos a Angostura White, onde realizaremos outro desembarque, desta vez por botes de exploração, navegaremos entre ilhas rochosas e apreciaremos a fauna e flora nativa desta regioao. **19:30 hrs.** Retornaremos ao navio e em sequencia seguimos a preparação para o jantar do capitão. **21:00 hrs.** Festa de despedida, jantar do Capitão, baile. Navegação por Golfo Almirante Montt.

DIA 4: Chegada a Puerto Natales entre as **02:00 e 07:00 hrs.**, segundo as condições do vento, para atracarmos no Terminal Skorpios. Fim do cruzeiro pelas Geleiras do Campo de Gelo Sul. **08:00 e 09:30 hrs.** Desembarque dos passageiros. Agora, nos trasladaremos ao Hotel Remota, localizado a 1,5 km do Terminal Skorpios ou Hotel Río Serrano, localizado na entrada do Parque Nacional Torres del Paine, para vivermos a experiência desta terra patagônica. Check-in, excursões opcionais, segundo as condições e as preferências de cada passageiro.

DIA 5: Hospedagem: Hotel Remota e/ou Hotel Río Serrano.

DIA 6: Hospedagem: Hotel Remota e/ou Hotel Río Serrano.

DIA 7: Translado Aeroporto de Puerto Natales ou de Punta Arenas, segundo corresponda.

TRACK MARITIMO/TERRESTRE



— MARITIMO
— TERRESTRE

DADOS ÚTEIS

- A bordo existe telefonia satelital para qualquer lugar do mundo, de acordo com a tarifa vigente.
- Voltagem a bordo 220 volts A.C. (50 ciclos).
- Recomenda-se levar roupa grossa e leve. Parka ou jaqueta e calças de excursão.
- Sapatos finos e grossos. (Ideal tipo trekking).
- Leve óculos de sol, protetor solar e gorro.
- Os navios não possuem Serviço de salão de beleza.
- Serviço de lavanderia apenas para peças leves.
- É permitido fumar somente nas cobertas ao ar livre do navio
- Temperatura Primavera-Outono: entre 5° e 12° C.
Temperatura Verão: entre 12° e 19° C.



[HOTEL RIO SERRANO](#)

[TARIFAS](#)

[HOTEL REMOTA](#)

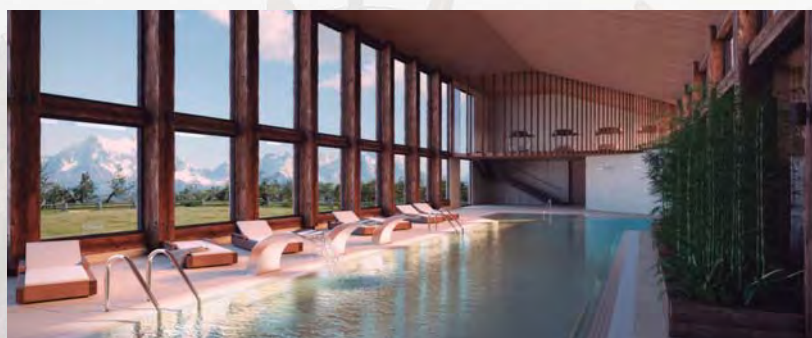
[TARIFAS](#)

[CONDIÇÕES](#)



NOSSO ENTORNO E INSTALAÇÕES

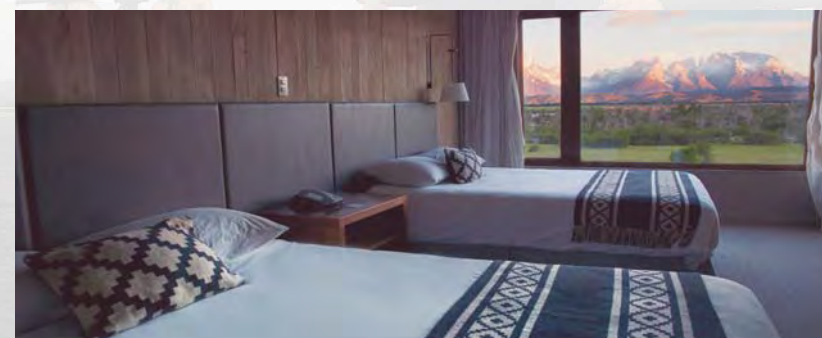
O Hotel Rio Serrano é considerado a melhor alternativa para sua estadia no Parque Nacional Torres del Paine. Rodeado pelo imponente rio Serrano, muito valorizado pelos amantes da pesca, o hotel fica a 5 minutos do acesso sul do Parque. Com 95 dormitórios amplos, um



Restaurante grande, um Bar aconchegante e uma vista privilegiada ao Maciço Paine, passamos a ser o Hotel preferido daqueles que visitam este lugar mágico. A qualidade de nossas instalações, nossa reconhecida gastronomia e o atendimento amável de nosso pessoal tornará sua estadia uma experiência inesquecível.

NOSSOS PROGRAMAS DE EXPEDIÇÃO

Bem-vindo ao Parque Nacional Torres Del Paine. Nosso Departamento de Excursões se encarregará de tornar sua estadia inesquecível, em um dos Parques mais famosos do mundo e o mais importante de nosso país. Um lugar de beleza inigualável, rico em flora e fauna, será parte da



experiência que você viverá em companhia de staff de guias, que lhe recomendarão a melhor alternativa de excursão, de acordo com seus interesses.



MAR E TERRA PATAGÔNICA



TARIFAS VALIDAS A PARTIR DE OUTUBRO DE 2020 A ABRIL 2021

NAVIO SKORPIOS III / HOTEL RIO SERRANO

VALORES DO PROGRAMA MAR E TERRA PATAGÔNICA, POR PESSOA BASE DUPLA

Decks Cabines	Temporada	Atenas Dupla Int.	Acrópolis Dupla Ext.	Parthenon Dupla Ext.	Olympto Dupla MT	Athos Suite Junior	Olympto Suite Master	Athos Dupla Ext.
Programa com Hotel Río Serrano	Baixa	3.453	3.563	3.663	3.753	3.853	4.033	3.663
	Alta	3.603	3.713	3.833	3.943	4.053	4.233	3.833
	VALORES DE BASE INDIVIDUAIS							
			Atenas	Acrópolis				
	Baixa	4.949	5.609					
	Alta	5.174	5.885					

- Valores em dólares americanos por pessoa ocupação dupla.
- Não inclui tax Portuário. Valor por pessoa USD 40.
- Transferências de/para Puerto Natales e Punta Arenas não estão incluídos.
- Este programa não será operado entre 20 de dezembro de 2020 e 06 de janeiro de 2021.

Datas Baixa Temporada: De 16 de Outubro a 18 de Dezembro de 2020 / 03 de Março a 16 de Abril de 2021

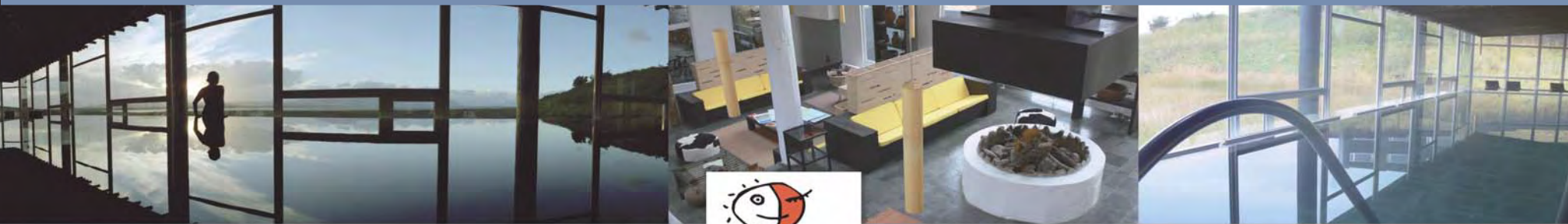
Datas de Alta Temporada: De 21 de Dezembro de 2020 a 26 de Fevereiro de 2021



HOTEL REMOTA

TARIFAS

CONDIÇÕES

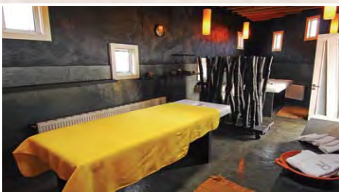


REMOTA, DIAS DE DESCANSO NA PATAGÔNIA



Remota está localizado a apenas 1,5 km de Puerto Natales, Remota, por seu design e arquitetura é um dos edificios mais importantes e premiados do Chile. Ganhador do Premio Nacional de Arquitectura, German Del Sol, possui as paisagens mais impressionantes aos fiordes e glaciares da patagonia. Difere-se de um hotel classico por sua infraestrutura, somente Remota pode oferecer através de suas

excursões, a satisfatoria experiencia ao conhecimento da patagonia chilena. Ecologico e sustentável, brindamos aos nossos hospedes tours de caminhadas, passeios a cavalo, passeios de bicicleta, atividade de pesca e avistamento de aves com especialistas de fama mundial.





TARIFAS VALIDAS A PARTIR DE OUTUBRO DE 2020 A ABRIL 2021

NAVIO SKORPIOS III / HOTEL REMOTA

VALORES DO PROGRAMA MAR E TERRA PATAGÔNICA, POR PESSOA BASE DUPLA

Decks Cabines	Temporada	Atenas Dupla Int.	Acrópolis Dupla Ext.	Parthenon Dupla Ext.	Olympto Dupla MT	Athos Suite Junior	Olympto Suite Master	Athos Dupla Ext.	
Programa com Hotel Remota	Baixa	3.027	3.137	3.237	3.327	3.427	3.607	3.237	
	Alta	3.177	3.287	3.407	3.517	3.627	3.807	3.407	
	VALORES DE BASE INDIVIDUAIS								
		Atenas	Acrópolis						
	Baixa	4.140	4.800						
	Alta	4.365	5.076						

- Valores em dólares americanos por pessoa ocupação dupla.
- Não inclui tax Portuário. Valor por pessoa USD 40.
- Transferências de/para Puerto Natales e Punta Arenas não estão incluídos.
- Este programa não será operado entre 20 de dezembro de 2020 e 06 de janeiro de 2021.

Datas Baixa Temporada: De 16 de Outubro a 18 de Dezembro de 2020 / 02 de Março a 16 de Abril de 2021

Datas de Alta Temporada: De 21 de Dezembro de 2020 a 26 de Fevereiro de 2021





CONDIÇÕES GERAIS

HOTEL RIO SERRANO

- Localizado a metros da entrada ao Parque Torres del Paine, no setor do Rio Serrano.
- Os valores são em base dormitório Duplo, categoria superior vista maciço Paine.
- Inclui os seguintes serviços:
 - Almoço no Primeiro dia.
 - Pensão completa: café da manhã, almoço e jantar inclui 1 bebida (1 taça de vinho, suco, refrigerante ou água).
 - Bar Aberto (Inclui águas, refrigerantes, sucos, vinho da casa por taça e licores da casa. Exclui licores Premium com valores acima de \$ 6.000)..
 - Excursões incluídas, você pode escolher entre:
 - Full Day Paine.
 - Salto Grande e Mirante Cuernos.
 - Mirante Condor.
 - Trekking Playa Grey.
 - Cavalgada Rio Nutria.
 - Entradas ao Parque Nacional Torres del Paine.
 - Internet WiFi nas áreas comuns e quartos do Hotel.
 - Traslado desde o cais de Skorpios ate Hotel Rio Serrano e desde Hotel ate Punta Arenas ou Puerto Natales (saída as 08:00hrs).

HOTEL REMOTA

- Remota está localizado a apenas 1,5 km de Puerto Natales.
- Remota está localizado a apenas 800 metros de distância do Terminal Skorpios.
- Os valores são baseados em base doble.
- O programa inclui:
 - Café da manhã, almoço e jantar.
 - Transfer do Terminal Skorpios para o Hotel Remota, Puerto Natales e/ou Punta Arenas. Favor consultar os horários.
 - Excursões do programa Soft, tais como, caminhada Puerto Natales, cavalgada Sierra Dorotea, excursão Parque Nacional Torres del Paine, Laguna Azul, etc.
- Excursões tem custo adicional que sao pagos diretamente no Hotel.

PROGRAMA MAR Y TIERRA PATAGÔNICA

- Passageiros estrangeiros pagam em dólar com cartão de crédito ou transferência bancária.
- Condições Gerais dos Cruzeiros Skorpios também aplicam-se a este programa.
- Não inclui bilhete de Aéreo e/ou qualquer outro não esteja especificado neste programa.

